



Střecha Číslo Jedna™

Struga Okapový systém

/ edice
13.03.2023



Material

Ocel - solidní základ výrobku

Skandinávský plech, vyrobený firmou SSAB, tvoří žárově pozinkované ocelové jádro, oboustranně potažené podkladovou vrstvou a lakem GreenCoat RWS Pro nebo Pro BT o tloušťce 35 µm.

Okapový systém Struga je vyráběn ve třech velikostech:

- 125/90 – okap skandinávského typu, střechy 75–150 m²
- 135/90 – hluboký žlab, střechy 125–250 m²
- 150/100 – široký žlab, poloprůmyslové použití, střechy 175–350 m²

Rozsah plochy střechy zohledňuje použití náležitě jednoho krajního a dvou krajních svodů.

i Ocel SSAB GreenCoat v biotechnologii (BT) je náhradou laku s vysokým obsahem ropných sloučenin švédským řepkovým olejem. Znamená to menší zátěž pro životní prostředí díky eliminaci uvolňování škodlivých látek do vzduchu. Ocel GreenCoat je na trhu nejekologičtější technické řešení, určené ke konstrukci střech, fasád a okapových systémů.



Kterou barvou chcete zdůraznit svou střechu?

Systém Struga je vyráběn v patnácti barvách, díky tomu lze zvolit tu nevhodnější barvu podle barvy střešní krytiny nebo vytvořit konturu mezi fasádou.

015 matt RAL 9005	černá matná	830 / RAL 6020	zelená
015 / RAL 9005	černá	758 / RAL 3009	červená
036 matt RAL 7024	grafitově matná šedá	781 / RAL 3005	višňová
036 / RAL 7024	grafitově šedá	742 / RAL 8004	cíhlová
087 / RAL 7011	ocelově šedá	044 / RAL 9007	titan-zinek
434 matt RAL 8017	matně hnědá	045 / RAL 9006	stříbrná
434 / RAL 8017	hnědá	001 / RAL 9010	bílá
387 / RAL 8019	tmavě hnědá		

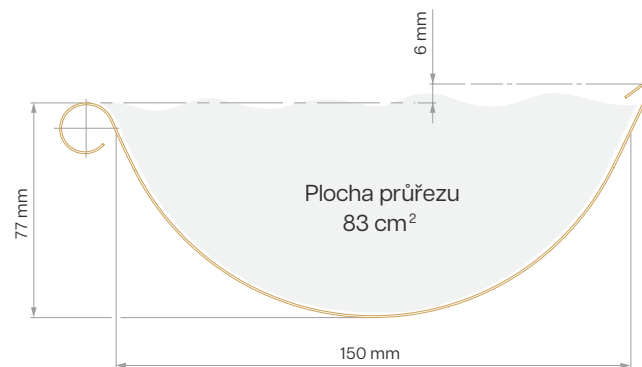
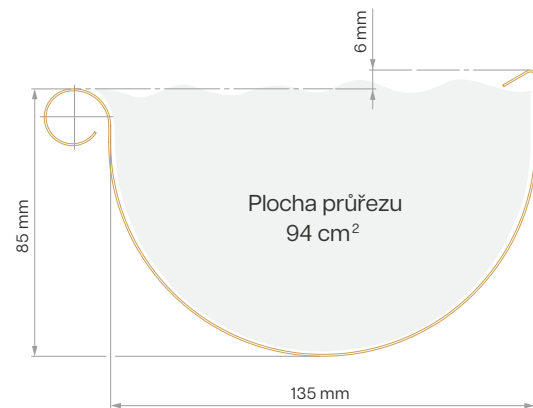
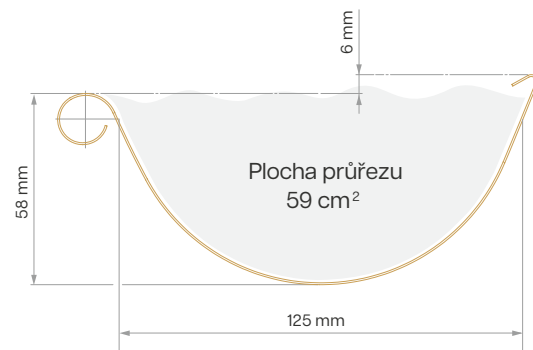
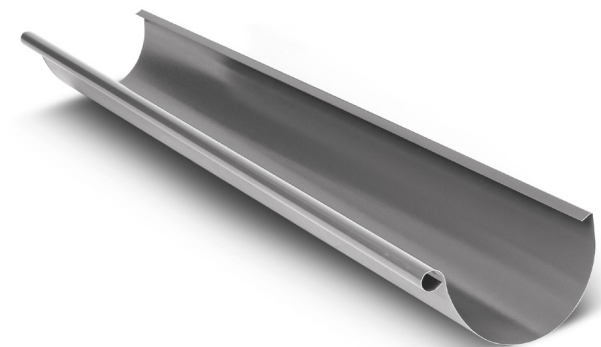
(*) k dispozici pro systém 135

(**) k dispozici pro systém 125 a 135



Žlab

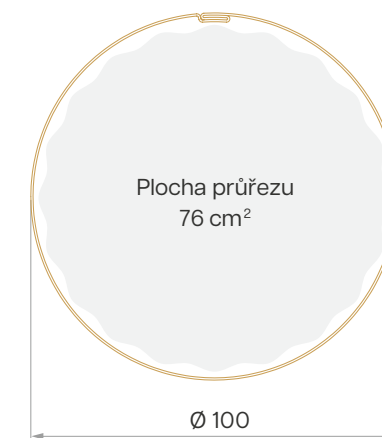
Žlab 135 vypadá dobře v kombinaci s krytinou, která má vysoký profil, a to díky maximální hloubce 85 mm.



System	Rozměr	Balení		Paleta	
125	2 bm	5 ks	10,5 kg	210 ks	42 bal. 441 kg
	3 bm	5 ks	15,7 kg	210 ks	42 bal. 661 kg
	4 bm	5 ks	21 kg	210 ks	42 bal. 881 kg
135	2 bm	5 ks	12,8 kg	150 ks	30 bal. 384 kg
	3 bm	5 ks	19,2 kg	150 ks	30 bal. 575 kg
	4 bm	5 ks	25,6 kg	150 ks	30 bal. 767 kg
150	2 bm	5 ks	12,8 kg	150 ks	30 bal. 383 kg
	3 bm	5 ks	19,2 kg	150 ks	30 bal. 575 kg
	4 bm	5 ks	25,5 kg	150 ks	30 bal. 766 kg

Svodová roura

Drážka uzavírající svodovou rouru je ukrytá uvnitř – zaručuje to estetiku provedení a konstantní vnější průměr. Každá roura je standardně jednostranně slisovaná pro snadné napojení.



System	Rozměr	Balení		Paleta	
90	1 bm	1 ks	1,3 kg	175 ks	221 kg
	3 bm	1 ks	3,8 kg	47 ks	177 kg
	4 bm	1 ks	5 kg	47 ks	236 kg
100	1 bm	1 ks	1,5 kg	100 ks	153 kg
	3 bm	1 ks	4,6 kg	35 ks	160 kg
	4 bm	1 ks	6,1 kg	35 ks	213 kg

Žlabový hák do čelní desky

Materiál: hutnicky lakovaný plech tloušťky 1,25 mm.



System	Balení		Paleta		
150	60 ks	7,7 kg	3840 ks	64 bal.	492 kg

Žlabový hák do čelní desky s odskokem

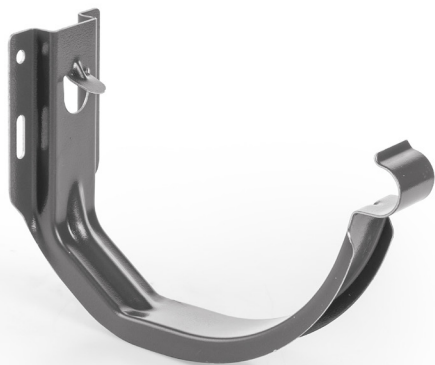
Materiál: pozinkovaný plochý profil 5 × 25 mm, práškově lakovaný.



System	Balení		Paleta		
150	50 ks	16 kg	1800 ks	36 bal.	576 kg

Žlabový hák do čelní desky MAX

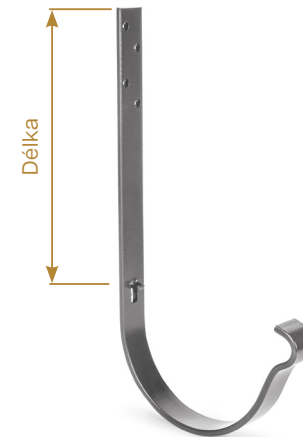
Vyroběn z hutnicky lakovaného plechu tloušťky 1,25 mm bez problému odolává hmotnosti dočasně zadržného ledu a sněhu.



System	Balení		Paleta		
125	60 ks	7,7 kg	2160 ks	36 bal.	276 kg
135	40 ks	6,9 kg	1440 ks	36 bal.	249 kg

Žlabový hák na krokev

Materiál: pozinkovaný plochý profil 5 × 25 mm, práškově lakovaný.



System	Délka	Balení		Paleta		
125	210 mm	50 ks	20,5 kg	1800 ks	36 bal.	738 kg
	270 mm	50 ks	24 kg	1800 ks	36 bal.	864 kg
	330 mm	50 ks	27 kg	1500 ks	30 bal.	810 kg
135	210 mm	50 ks	23 kg	1800 ks	36 bal.	828 kg
	270 mm	50 ks	26 kg	1500 ks	30 bal.	780 kg
	330 mm	40 ks	23,2 kg	1200 ks	30 bal.	696 kg
150	210 mm	50 ks	23 kg	1800 ks	36 bal.	828 kg
	270 mm	50 ks	26 kg	1500 ks	30 bal.	780 kg
	330 mm	50 ks	29 kg	1500 ks	30 bal.	870 kg

Žlabový hák do čelní desky z plochého profilu

Oválné montážní otvory usnadňují montáž a zaoblené rohy nepoškrábou žlab.

Materiál: pozinkovaný plochý profil 4 × 25 mm, práškově lakovaný.



System	Balení		Paleta		
125	50 ks	10,5 kg	3200 ks	64 bal.	672 kg
150	50 ks	12 kg	3200 ks	64 bal.	768 kg

/// Zpevnění žlabu



System	Balení		Paleta		
univerzální	200 ks	6,6 kg	12800 ks	64 bal.	422 kg

/// Výztuha žlabu

Tento prvek doporučujeme použít ke každé žlabové spojce. Ke každému žlabovému rohu jsou standardně dodávány 2 kusy.



System	Balení		Paleta		
univerzální	250 ks	13 kg	10000 ks	40 bal.	520 kg

/// Univerzální žlabové čelo



System	Balení		Paleta		
150	50 ks	4 kg	3200 ks	64 bal.	256 kg

/// Žlabové čelo levá a pravá sada

Sada obsahuje dvě butylové těsnící šňůry, které je třeba aplikovat uvnitř žlabu po nasazení čela. Zaručují 100% těsnost a působí proti zdržování se vody na uříznuté hraně žlabu.



System	Balení		Paleta		
125	50 kpl.	7,5 kg	3200 kpl.	64 bal.	480 kg
135	40 kpl.	8,1 kg	2240 kpl.	56 bal.	455 kg

/// Žlabový roh 90°

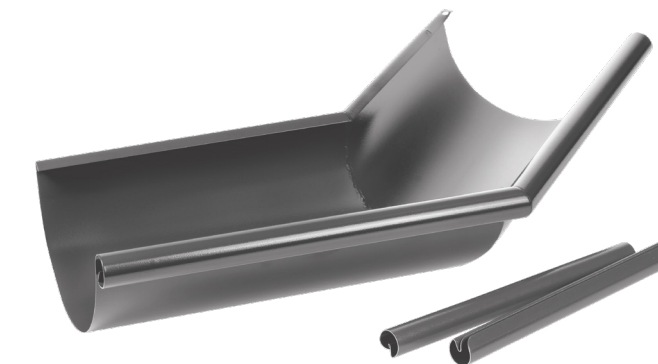
Každý kus navíc obsahuje 2 výztuhy žlabu.



System	Balení		Paleta		
125	20 ks	13,4 kg	320 ks	16 bal.	214 kg
135	10 ks	8 kg	160 ks	16 bal.	129 kg
150	20 ks	15 kg	320 ks	16 bal.	240 kg

/// Žlabový roh 80/100/110/120/135/150°

Pevné nestandardní úhly, to je neustálá dostupnost žlabových rohů na skladě. Svařovaný, pozinkovaný a práškově lakovaný prvek. Každý kus navíc obsahuje 2 výztuhy žlabu.



System	Žlabový roh	Balení		Paleta		
125	80/100/110°	5 ks	5 kg	180 ks	36 bal.	180 kg
	120/135/150°	5 ks	5 kg	100 ks	20 bal.	100 kg
135	80/100/110°	5 ks	5 kg	100 ks	20 bal.	100 kg
	120/135/150°	5 ks	5 kg	80 ks	16 bal.	80 kg
150	80/100/110°	5 ks	5 kg	180 ks	36 bal.	180 kg
	120/135/150°	5 ks	5 kg	100 ks	20 bal.	100 kg

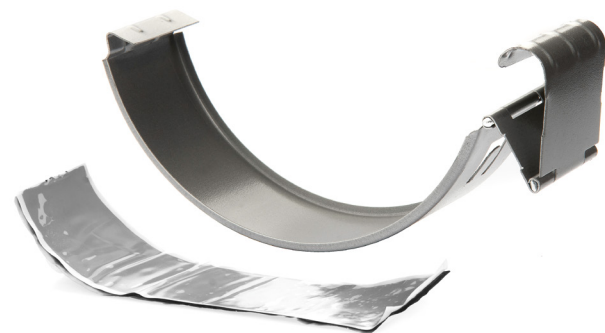
Žlabová spojka s butylovou páskou

Zcela novou koncepcí tohoto prvku je použití butylového těsnění na spoji žlabů a následně uzavření opakovatelně otvíratelné a uzavíratelné spojky. Zaručuje 100% těsnost.



System	Balení		Paleta		
125	50 ks	8,5 kg	1000 ks	20 bal.	170 kg
135	50 ks	10,5 kg	1000 ks	20 bal.	210 kg

Žlabová spojka



System	Balení		Paleta		
150	50 ks	9,4 kg	3200 ks	64 bal.	598 kg

Žlabový kotlík



System	Balení		Paleta		
125/90	50 ks	15,5 kg	800 ks	16 bal.	248 kg
125/100	12 ks	3,6 kg	192 ks	16 bal.	58 kg
135/90	30 ks	11 kg	480 ks	16 bal.	176 kg
135/100	12 ks	4,2 kg	192 ks	16 bal.	67 kg
150/90	12 ks	4,7 kg	192 ks	16 bal.	75 kg
150/100	16 ks	6,7 kg	320 ks	20 bal.	135 kg

Koleno svodové roury

Důkazem koncentrace na estetiku provedení jsou boční drážky modelu v systému 90.



System	Balení		Paleta		
90	24 ks	7,9 kg	384 ks	16 bal.	127 kg
100	20 ks	7,3 kg	320 ks	16 bal.	117 kg

Objímka svodové roury k přišroubování



System	Balení	Paleta
100	100 ks 11,9 kg	3600 ks 36 bal. 428 kg

Objímka svodové roury pro použití s trnem



System	Balení	Paleta
100	100 ks 11,4 kg	6400 ks 64 bal. 730 kg

Dostupné délky trnů: 100 / 160 / 200 / 250 / 300 mm
(trny jsou prodávány samostatně)

Objímka svodové roury k univerzální

Prvek použitelný na fasádách s vnějším zateplovacím systémem a také bez vnějšího zateplovacího systému. Klecová matice, která je součástí sady, umožňuje použití trnu. Druhá matice se šroubem plní funkci zámku objímky.



System	Balení	Paleta
90	100 ks 15,1 kg	5600 ks 56 bal. 846 kg

Dostupné délky trnů: 100 / 160 / 200 / 250 / 300 mm
(trny jsou prodávány samostatně)

Odbočka svodu



System	Balení	Paleta
90	8 ks 4,7 kg	160 ks 20 bal. 94 kg
100	8 ks 6,3 kg	128 ks 16 bal. 101 kg

/// Sběrač dešťové vody s lapačem



System	Balení		Paleta		
90	12 ks	9,4 kg	192 ks	16 bal.	150 kg
100	10 ks	9,8 kg	160 ks	16 bal.	157 kg

/// Svodové výtokové koleno



System	Balení		Paleta		
90	16 ks	5,5 kg	320 ks	20 bal.	109 kg
100	16 ks	5,9 kg	256 ks	16 bal.	95 kg

Hmotnosti: Stojan 26 kg; paleta 10 kg

Před nákupem se seznámte s dokumentací výrobku, která je dostupná na internetových stránkách.



Bratex Česká republika
NORTIA PRODUCTS s.r.o.
CZ 639 00 Brno, Holandská 878/2

Bratex Dachy Mrzygłód Spółka Komandytowa
ul. Przemysłowa 22, PL 39-200 Dębica
info@bratex.pl
tel. +48 14 682 28 22

www.bratex-strechy.cz

Horká linka 801 081 018